

Krajská správa a údržba silnic
Středočeského kraje
Ing. Jiří Mayer
vedoucí oblasti Mnichovo Hradiště
Zborovská 11
150 21 Praha 5

v Litvínově, dne 6.4.2017

vyřizuje: Ing. Jan Havanič Tel.: +420 731 211 709

E-mail: slavicek@artech.cz

Věc: Stanovisko k vyjádření č. 6577/16/KSUS/MHT/CHME – bod č.4

„Zpracování projektových dokumentací v 15 katastrálních územích – část 15 zpracování projektových dokumentací v k.ú. Skramouš – Dokumentace I. „

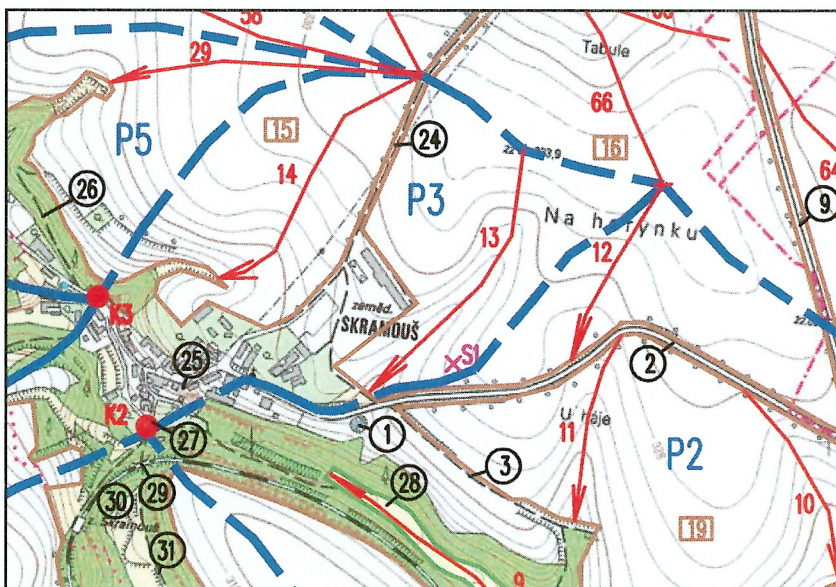
SO 302 – Odvodňovací příkop OP1

SO 303 – Propustek u OP1

1) Popis stávajícího stavu

Příkop podél silnice III/27322 (Skramouš – Vrátno) řeší zachycení dešťových vod z pozemků severně nad touto komunikací a zároveň odvod dešťových vod ze silnice III/27322. Průběh toku vody v území je zakreslen v příloze. Veškerá voda je svedena do tohoto příkopu, u kterého chybí propustek převádějící vodu pod místní komunikací západním směrem k obci Skramouš nádrži č. 1 (viz výřez ze situace v bodu 2 tohoto dopisu), nebo jižním směrem pod silnicí III/27322. Povrchové vody se při přívalových srážkách mohou v důsledku chybějících propustků přelévat přes korunu silnice do křižovatky.

2) Výřez ze situace povodí přítoku Košáteckého potoka (viz „Lokální studie odtokových poměrů k.ú.obcí Lobeč, Nosálov,Libovice, Romanov, Skramouš, Mšeno“, ČVUT 12/2007)



3) Popis řešení v rámci pozemkových úprav

Ze situace (viz příloha) vyplývá, že vodní režim se nemění. Odvodňovací příkop OP1 podél místní komunikace pouze zabraňuje přelivu dešťových vod z této části do křižovatky. Množství vody v příkopu, který přiléhá k silnici III/27322 zůstává stejné.

4) Závěr

Vzhledem k tomu, že množství vody přitékající do příkopu podél silnice III/27322 se nemění, není nutno požadovaný výpočet dokládat. Příkop OP1 včetně propustku řeší pouze zachycení dešťových vod stékajících volně do křižovatky.

Problem s odvedením resp. převedením přivalové vody z příkopu podél silnice III/27322 bohužel nemůžeme v rámci dané akce řešit, jsme pevně vázáni zadáním a vymezením prostoru stavby (dotčenými pozemky). Námi řešená stavba stávající stav nemění resp. nezhoršuje

Příloha: situace 1:1000

Ladislav Slaviček

Projektová příprava a realizace staveb

ARTECH spol. s r. o.

Doručovací adresa : ARTECH s.r.o. , Žižkova 152, 436 01 Litvínov

